

26-18 С. П. ПРІДОЛІН.

ABONEMENT AL  
Ost. Centr. Bibliothek

030  
K-75  
24069  
Ке

# СКӨТЛЫ ШО- НЫӘ КАРТА

Коміён лөгөдіс деңісова



С. С. С. Р-са јөзјаслөн шөрсә һјга леқанін  
Мөскуа 1926 во



ПРОВЕРЕНО



С. П. ПРИОЛН.

ABONEMENT №  
Ces. Ces. Bibliotekala

636

51-75

~~24064~~

# СКÖТЛЫ ШОНЫД КАРТА. 35

Коміон лөөдіс деңісова.

Обязательный экземпляр  
Республиканской  
БИБЛИОТЕКИ Коми АССР



Мөскуа  
СССР-са јөзјаслөн шөрсә нига лезанін  
1926 во.

ГЛАВЛИТ

1938

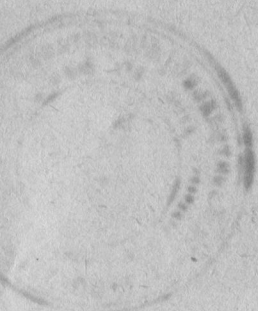
24-72

1938

---

Книга набрана и отпеча-  
тана в I-ой типо-лито-  
графии ЦЕНТРИЗДАТА  
Народов СССР в коли-  
честве 2000 экз.  
Главлит № 52516.

---



Общественный Экспонат  
Республиканской  
Библиотеки им. А.С. Пушкина

## І. Во́зза кыв.

Карта-вылын кык мөс.  
пызан-вылын ва

Пыран-кө төлын зев көзид-дырји крестан-ин-ордө—керка лоңалө щоныд. Кынмөм кі-кок өд-јө, мајбыр, сылө. Јона ломтөм пачыс шонди-моз сетө шоныдсө. Пуксан пач-бердө матөжык, кын-мөм бөртыд немтор сесеа оз ков, думыштан сө-мын: «омөлтөны пыр крестаналыс олөм, со-ку-щөм шоныд оланінын олөны».

Кі кокјас сывны кутасны, сізі і лшіној кө-лујјасыс окота лічөдчыны да кама-кылан туңи-тө пуктыны шонтыны патчөр-вылас.

Көзәјка нуөдө карта-вылас, көсјө петкөд-лыны ассыс скөтсө. Жал-пырыс колаң патчөр-выв, көзәјкакөд летчан карта-вылө. Карта ыжыд, көзид. Мөсјас гыөртөмаөс, ветлөдлөны коңөр кодөс.

Карта етенөд төв сізі і шуелалө. Ва мөс ворјын јізөма. Мөсјас көзидысла јіткылтчө-маөс гыөртөмаөс. Ласныын ізас өблөд. Пө-

төлөк-бердө пощас-вылө читкыртчөмаөс ку-  
рөгјас: ситавлөны мөс мышку-вылө да ласныө.  
Карта етенөд југыдыс тыдалө, паз ставыс воеса,  
төлыс ветлө. Ласны-дорын карта-вылын јурсө  
леқома улө, сулалө омөлік вөв, көзыдысла го-  
ныс ошлөн-код лоөма.

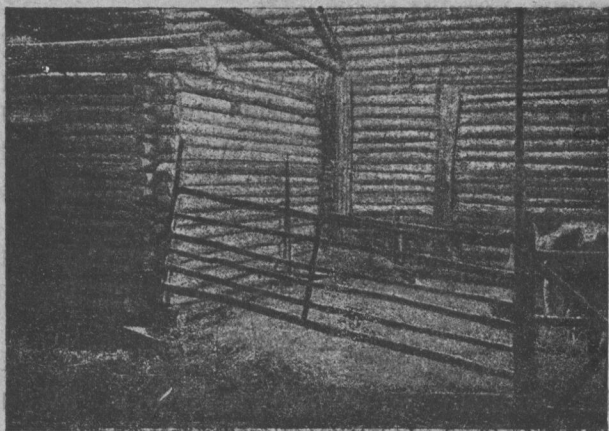


Көзид карта.

Керјасыс карта-пелөсас лібө карта помас  
вөчыштөмаөс гід-тор.

Гідын шоныджык. Сені олөны ыжјас. Гидө  
өшн-пыдди пскөдыштөмаөс ічөтік роз-тор:  
вест куқта да 3—4 вершөк судта. Төлын сјјө

роҗсө сујалоны сөнiкөн лiбө iҗас торјөн. Гid пемыд, пыран да вoшан: емөс абу көнкө скөтыс он i адзы. Гid пелөсө пөвторјасые вөчыштөмаөс чом-кодөс порелы оланiн. Сенi поре парјасө, руксө. Гидын картаын-сертi шоныдзык; он-көч i пет карта-вылө мөсјас-дiнө. Лоө-тај овны ко-һөрјаслы, мөсјаслы сецөм картаад да нөшта-пө мед јөв ваясны.



Гid.

Карта вөчөмаөс зев ыжыда. Места карта-улө мунөма ыжыда. Вөр вiҗөмаөс зев уна—лад һекуцөм абу.

Керка-карта стрөитны тырмө, мајбыр, вөрыс i iҗасыс карта волөс-вылө ем, сөмын скөтлы бур оланiнсө лөсөдны самным оз тырмы. Емнас-һi,

бурнас ог кужөј вөдiтчыныс—кынтам коңөрја-  
сөс скөтсө дај аснымөс мучітам. Кор карта-вы-  
лынөс сөмын, секи гөгөрволам скөтлыс кыммө-  
сө, шоныд керкаад пырам-да бөр вунөдам. Јөв-  
сө сојігөн огөј і думыштлөј, кытыс лоөма јөлыс;  
кыммө оз јөвсө сетыс мөскыс.

Вој-вылын мiјан төвса лунјас жеңыдөс, пем-  
дө вој. Рытын нывпосңијас коқаныс щајпода-  
ласны патчөр-вылыс туңи, пелпон-вылө лок пас  
пуктасны, петөны «iдрасны».

Мыј-бара iдрасөны? Мөсјаслы черпала-мөб  
ва лептыштасны јукмөс ворјө; порелы да ыжлы  
помөјын тасті-паң мыскөм ва летчөдыштасны.  
Ласни-дорыс кокнаныс турун мөс-вөвлы чуж-  
јыштасны. Ыжјасөс мөсјас-дiнө щөщ лезөны:  
«мед-пө өтi-сајын сојөны».

Став iдрасан iдрасас 6 час рытөј. Скөт сес-  
са 6 час рытсаң аски 6 час асылөј виңгырвијө  
щыг.

Суткiжын скөтлы лоө овны щыг. Војын шы-  
ңитөв: шөныд керкаад ставыс бур. Мөс-кө  
бакөстас лiбө вөв гөрдлыштас—көзајка четчас,  
өзтас сартас, летчылас вијөдлыны карта-вылө  
ставысө лучки. «Бласлө кристос-пө, ставыс-на  
лучки-ладнө».

Асылын југдыштигөн бара «iдрасөны». Iдра-  
сан рытја-код-жө.

Мыссан дозјыс чужөм-вылө ва лептыштасны  
—мысөма-пө лоі «јен кi-выв». Көзајка пага-  
вас да туңиасас, летчө карта-вылө мөс зыстыны

Оз думышт кытыг мөскыс јөвсө чукөртис. Мөс лыстыгас, колө пачтө ломтыштны, һаһтө пөжыштны, сојан-јуантө лөсөдыштны. Асыв он і төдлы колө. Шоныд инеыд скөт-динад летчан да регыдикнад он і гөгөрвогы шоныдө-көзид скөфиналы. Скөфина, кывтөм пемөс, виставлыны оз вермы, кыз визасны сизі і лоө овны.

Төв-бөрын воас тулыс. Шоныджык лоө. Карта-вылын бара абу лөсыд: кужөд скөт кок улын сылөма, һајтысла һекытчө он сибав. Скөт сещөм картаад олігөн кужөд-жок ыль-код. Гөгөр-бок кужөд: бөжјасө колһасөмаөс 5—6 тувја јокмыльјас. Сизі і сещөм һајт мөстө весыштөг мыскытөг лыстөны. Јөв пөдөһчаын виз лоө һајтысла.

„Крестанаыдлы-пө кыс-һын сөстөма скөтөс визны; весав көт-ен-пө-өд аски сещөмөс-жө лоөны. Мөсјас сизі һајтнас олөны гөн вежтөзныс, гожөм шөрөз. Лудын ветлігөн скөт ічөтика справітчасны. Төв воас, скөтлөн олөм бара важ-код. Воыс-воө пыр сизі.

## II . Мыјла колө скөтлы шоныд карта.

Ещә шоныд—ещә і јөв.

Мортлы, мөслы, вөвлы—быд шоныд вира ловлы ловја-дырјі колө шоныд. Зөһвиза-дырјі мөслөн шоныдыс 38,5 градус: тселеја градусык \*)-серті.

\*) Градусык—шоныд төдмалан.

38,5 градус шонид мөслы колө чужомеаныс да кувтөзыс: өтө градусөн-кө улын либө вылын мөс абу-һин зонвиза.

Мөс лыетигөн көзыд картаын пөдөнчаыс петө ру. Мөс вөра јөв шонид.

Kodi-нө мөс вөраас јөвсө шонтө? Мөс аслас вөраын јөв шонтө аслас шониднас. Кучик-шиас јайыс мөслөн мөс вөра јөв-код-жө шонид.

Скөтина мед вермас визны асыс шонидсө, налы природа сетөма гөна кучик. Көзыд картаын олигөн скөтлөн кучик јонжыка гөнсалө. Тулысын шонид-дырји скөтлөн гөн вежсө: сук, чорыд гөн-шыд-ди, петө вөснидик шоч гөн.

Вөла-вылын олыс пемөсјас с аыныс шонид визоны аеныс. Вөрын олыс эверјаслөн кучик куз-шонид гөна.

Скөт эверјас-серти јонжыка дрөчитчөма, налы көзыдинын овны сөкыд. Налы көзыдыс колө сажөд. Кымын бур скөт, сымын јонжыка дрөчитчөма, јонжыка колө дөэоритны.

Көзыд картаын скөт регыд виемө. Висны пондөм-бөрти бурдөдны да дөэоритны сөкыд.

Шонид колө быд скөтинали. Лыстан мөслы шонид колө јонжыка.

Јөв, выј, јай—быд еојан тор артмө вердасыс. Прөста-өд важысаң оз шуны «јөлыс-пө вомас мөскыдлөн».

Сөмын-емөј јөв-выј артмө вердасыс?

Скөтлөн лолыс, еојөмыс-јуөмыс, ветлөдлөмыс, шонидлуныс—ставыс сјө артмө вердасыс.

Көзид-дырји ывла-вылын ужалыелөн јонжы-  
ка сојсө керкаын ужалыс-сертеі. Көзид-дырји  
сојан колө унжык. Прөста-өд крестана оз шуны:  
вөла-вылын-пө сојсөжык.

Вердас сјјө нес-код-жө: шонтө, новлөдлө,  
вердө.

Вердас-кө скөтлы он сет шонид артмыө-  
ныс, скөт кутас шонтыны ассө аслас јај шо-  
ныднас. Сесеа омөлтчыны кутас. Мөслы-кө вер-  
дас сетан сөмын ассө шонтыны, сетыс јөв оз  
артмы.

Јөв артмас сөмын коласеыс шонид артмөм-  
бөртөыс.

Көзид картаын олігөн скөтлөн шонид мунө  
уна. Скөт лолалігөн пыр лолыштө көзид сынөд.  
Сјјө көзид сынөдсө сесеа тыас шонтө. Воzza  
пырөм шоналөм сынөдыс вом-пырыс тыеыс пе-  
тө карта-вылө. Вөсса картаад шонид сынөдыд  
оз ов: пазјас пырыс пыр петө ывла-вылө, шон-  
тыны скөтөс оз вермы.

Ситасігөн-кузасігөн сит-куз скөтлөн шо-  
ныд. Скөт сит-куз шонтөны ас пыцканыс. Скөт  
сит-кузыс артмө шонид кужөд. Сјјө скөт кок-  
улын сісмө. Кужөд шонидөн скөт оз шонав.  
Көзид картаад кужөд өdjө көзалө да кымө. Уна  
шонид скөтлөн вошө весшөрө көзид картаад  
олігөн.

Шонид картаын олыс скөтлөн олөм мөд-сі-  
кас. Шонид картаын олігөн аенысө шонтыны  
скөтлы вердас колө еща. Көзид картаын сојан

скөтлөн муно ассө шонтыны, шоньд картаын сижө-пуд сожанье артмө јөв.

Со-кущом мөстө көзыд картаад виҙөмыд: шоныдыскөд пазјас-пырыс јөлыс мөс вөрасыс щөщ пышјө.

Көзыд картаын олігөн мөс лыстө ещажык, шоньд картаын олігөн-серғи.

Еща-кө шоньд, еща і јөв.

Еща јөлыд-өмөј сөмын?

Көзыд картаад виҙигөн скөтөс оз поз шоньд сожанөн вердны һи дебыд ваөн јуктавны. Скөт вермас прөстудитчыны да виемыны.

Зев ескө бур сожан-јуан скөтлы пөжөм вердасыд да дебыд ваыд—јөв содтоны.

Ми, комі војтыр, кызыс скөт јукталам јукмөс-дорын. Јукмөс-дорө ва киекасеө да јіңө. Скөт вилдалө, усласө. Усласөмысла тыра мөсјас унаыс вајлөны шој.

Көзыд картаад виөигөн-һи кукаһасигөн скөтлы отсавны һекың он вермы. Көзыдинад ваыс кынмө дај кийд кынмө. Көзыд картаад кукаһасигөн мөсјаслы јона лоө мучитчыны да песзыны. Ва-кукаһјас вермасны изөјмитны: төвнад көзыдјас-дырји лолывлө керкаө пыртлыны.

Лыстытөң көзыд картаад весег мөс вөрәтө он лыет мыскыштны. Көзыд-јылас ваыс јіңас да мөс вөраыд вермас кынмыны.

Көзыд карта-вылад төлын лоө ідрасны паөөн да туңиөн. Лок туңиәд да лок пасад емөс

уна виеом сетыс гагјас. Најө лыстысигөн вер-  
масны вескавны јөв-пыщкө.

Шоныд картаын ідрасны позө сөстөм көлу-  
јөв.

Көзыд картаад быдног мат.

Шоныд картаын вијигөн скөтлы вердае еща-  
жык муно јөлыс унжык лоө дај скөтыс зоңви-  
зажык лоө. Сесеа і аслыд ідрасны керны кок-  
һиджык. Скөтөс верман сөстөмжыка виңны.

Со-мыј-вөсна колө лөсөдны скөтлы пионыд  
оланінтө.



Шоныд картаын мөс унжык лыстө,

Міжан картајасын пазјас ставыс восса: став шоныдыс пырыс петө. Карта пөтөлөк-шыд-ди сарај жоҗ: өтi-пөвса, ставыс колас. Жоҗ картаын абу. Арнас скөт сулалө кын му-вылын, төвнас кын кујөд-вылын. Көзид-дырјi мөсјас гыөртө-маөс: став туша-кузтаыс сулалө сувтса щөкыд гөн. Вөраыс весiг щөщ гөнәләма.

Картајас колө шоныдҗыка лөсөдны. Мед картаыс кутас скөтөс шонтыны лiшнөј вердас-төг.

Карта пазјас колө сујавны нiщкөн лiбө тор-көн. Öзөсјас iзасавны.

Комi војтыр, кодi он вермө вылыс стрөитчыны, быдног тупкалөј карта етенјас, пөтөлөк-јас, шоныдҗык лөө карта-вылын.

Кодi көсјанныд вылыс стрөитчыны, ен-нын важ јөз-моз стрөитчөј.

Стрөитөј шоныд карта.

Кызi колө стрөитны вiсталам возын.

### III. Шоныд карта-вылын уна сөстөм сынөд.

Кызi колө стрөитны вiсталам возын.  
нөд. Скөт морт-моз-жө лолалө.

Скөт лолалiгөн лолыштө сөстөм сынөд, лө-зө лок щыкөм сынөд ва-ру-сорөн.

Скөт ситасө-кузасө. Сит-куз сетө кујөд дук.  
Лолалөмыс да ситасөм-кузасөмыс сынөд щыкө ва-руөсө, сөкыд лөө. Оз-кө кут некы-тыс локны карта-вылө сөстөм сынөд, лолавны

лоо сөкыд. Сещөм сынөд-пыщкын өлігөн скөт регыд кутө пөсавны, сөкыда лолавны, дај јөлыс еща кутас артмыны.

Міјанлы, вој-вылын олыс крестаналы, кужөд јөв-код-жө дона. Кужөд виҗам скөт кок-улын.

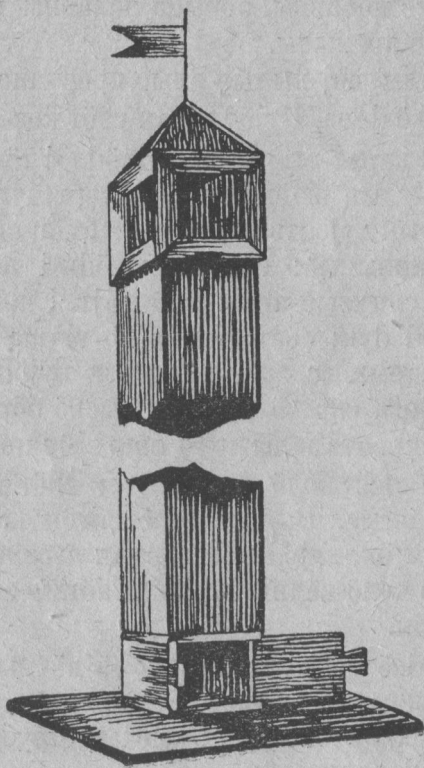
Кужөд карта-вылыс ог петкөдлөј төлыс-төлө. Скөт кок-улын виҗөмөн кужөд җерт чукөрмө ун-жык. Сөмын кужөдтө картаад виҗөмөи скөтлы сөкыд лолавныныс: сөстөм сынөдыд абу. Міјан картајасын тулыс-арын пыр һајтысла сибдалан, пыр кужөд дук; сөстөмжыка-кө виҗны колө уна волөс. Барышыс скөт кок-улын кужөд виҗөмыс оз і ло, лөка скөтсө виҗөмыс кыскө бөрө.

Көни крестаналы поҗө овны јөв помыс; көни јөв-выј дона, колө еновтчыны скөт кок-улын кужөд виҗөмыс. Вылыс стрөйтчигөн карта колө вөчны жоҗөн, кужөд мед верман вөсавны. Кужөд виҗанисө колө вөчны торјөн. Скөтлы секі сынөд лоо сөстөм.

Сынөдсө сөстөммөдны поҗө вөчны лок сынөдсө кыскан струба.

Өтө сикас лок сынөд кыскан струба петкөд-лөма 5-өд серпасын.

Тајө струбалөн пыщкөсыс јүкөма нолъ пелө помөдөн. Мед өткод-жыка кыскас сынөдсө струба-улас лөсөдөма щит. Щит-бердас вылөжык струба етенјасас лөсөдөма сынөд кыскан роҗјас. Роҗјассө тупкыны лөсөдөма задвиҗкајас. Вылі помыс струбаыслөн лым-зер пырөмыс вевтө-ма вевтөн.



Лок сынöd кыскан струба.

Сынöd пырö-петö сынöd кыскан розјасöd.

Нол јукöна струба öтi роза прöстöј струба-сертi ладажык. Сещöм струба-пырыс öтпырјö öтi јукөнöd вермö петны лок сынöd, мödöd пырны сöстöм сынöd,

Ғерт сынöd кыскöd позö вöчны мукöd еі-касөс. Позö етенас піскödны душҥікјас лібö җірја öшінјас лөсөдны.

Выл шонид картајасö күңдөмкө сынöd кыс-көд колө-ҥін лөсөдны.

Лок щыкөм сынödөн карта ватлалө:етенјас, пөтөлөкјас бытсөн віјавны күтөны. Ватлалан картаад етенјас бакшасөны. Бакөс етенид ödjö сіемө.

Ул сынöd лолалігөн скөтөс горш вісөм да ты вісөм бостө. Ва-руа сынөдын овны сөкыд быд скөҥиналы. Сеңдөм ва-руаиныд ыжјаслы вывті-ҥін омөл. Ödjö кынмалөны і мөсјас. Мөс күјөд, вөв күјөд-серҥі да ыж күјөд-серҥі, улыс. Мөс күјөдын ем уна ва. Ул күјөдыд сетө уна ва-ру. Лов руыс да күјөд руыс карта-вылө чукөрмө уна ва ру.

Ва-ру шонид картаын чукөрмө јонжыка. Вывті шонид карта скөтлы, көзыд карта-код-жө лок. Вывті шонид-дырјі јөв мөсјаслөн көзыдінын моз-жө чінө.

Мөсјаслы да ыжјаслы шонид карта-вылын колө 10—20 °, Реомјур градусҥік-серҥі. Вөв-јаслы—8 °. Порејас радејтөны шонидін: налы шонид дас градусыс еҗа оз ков. Көзыдінын өлігөн порејас ödjö віемөны. Ва-порс-піјанјас көзыдінын пөдывлөны көзыдсыс.

Карта-вылын сынöd колө лоны шонид, кос, сөстөм.

Тажө кујимтор-кынчыыс скөтлы нөштә колө жүгүд. Пемыдінын скөт гажтөмтчө. Пемыдінад налы ставыс вес-код лоө: дышмөны, сојаныс омөла усвоитчө, јөв чинө.

Вој-вылын мијан скөтіналы картаын лоө сулавны дыр. Во-жынчыыс дыр, сизим төлыс картаын сулалөны. Сы-дыратө пемыдінад овны абу зев лөсыд.

Кукаңјас мијан олөны гідын, жүгүдсө коңөрјас оз і адзывны. Том быдтаслы-ескө колө візыва да долыда овны. Налы пемыд гідын овны делө. Вој-вылын төвса лунјас жеңидөс, жүгүдыс сиз-нын еща. Гідад візигөн нөштә-на ог сөтөј коңөрјаслы лун-јүгүдсө візөдны.

Пемыдінад ідрасны-керны аслыным делө: он весіг вермы кыз колө скөттө вердны, мөс дозјас он вермы сөстөма вічны. Јүгүд колө скөтлы дај ідрасылы.

Мед жүгүджык лоө скөтлы карта, колө вөчны өшпінөн. Өшпін колө піскөдны жоқсаң вылөжык: мед востіг-пөдлалігөн оз мешајтчы.

Оз і уна тор ков скөтлы: шоныд, жүгүд да сөстөм сынөд. Со-мыј колө најө оланінын.

Тажө торјасыс-кө лоөны картаын—мөс јөв содтас, порејас јајаөс лоөны, том быдтасјас візывөс, јонөс лоөны.

#### IV. Важ көзүд карта ылдөм.

Картаыс пазјас сујав, он-кө  
сујав јöлыс визывтас.

Вылыс стрöйтчыны дерт быр крестанін он  
вермы. Коди он вермы вылыс стрöйтчыны колö  
кызкö лөсөдыштавны-ылдыштавны важ карта-  
тајас. Важ карта ылдышталөм оз јона ылö  
сувт.

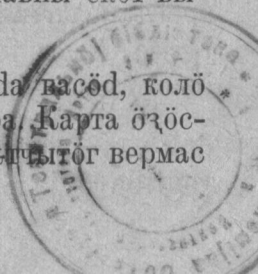
Семја-пыщкад-кө ас ужалысјас емөс, кокні-  
сика-пырыс і артмас.

Кујöдтö картаад визигөн, скöт дом-помын  
визны оз поз. Карта-вылын мөсјаслы оланін ко-  
лö аслыныс торјöдны.

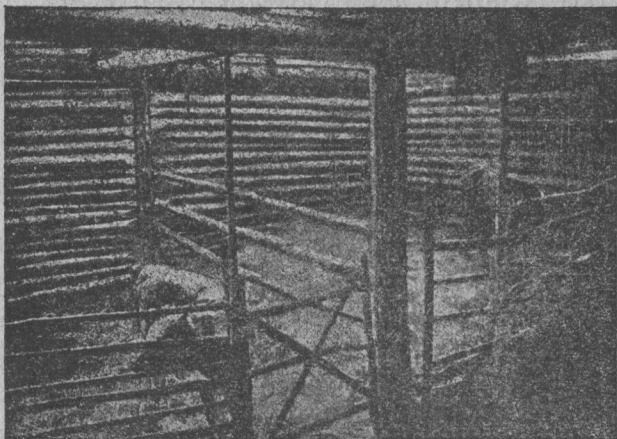
Ласні колö лөсөдны новлөдланаөс: öтi мес-  
таыс мөд местаö мед верман вештавны. Куд-кө  
(јашщик) лөсөдан зев лөсыд. Стеныс пазјас ко-  
лö сујавны һищкөн либö торкөн. Ывлавыв сте-  
нө сажең-вылаö кымын мусаңыс колö пекөд-  
ны öшиңјас. Сарај-жоҗыс пазјас колö топöдав-  
ны да мавтавны: југыдыс мед пырыс оз кут ты-  
давны да бус-јог мед оз кут гылавны скöт-вы-  
лө.

Картаын мед оз ло öдушно да васөд, колö  
лөсөдны лок сынөд кыскан струба. Карта öзөс-  
јас жуждөдавны, мед скöт гөрбылчытөг вермас  
ветлыны.

Обязательный экземпляр  
Республиканской



Јона бурис важ картатö вьлдöмыс кöт оз ло, шоныдыс век лоö. Кујöдыд оз кут кынмыны скöт кок-улын. Мöсјаслөн аснысö шонтыны вердас ещажык кутас мунны, јөрныс содö сы-пыд-ди.

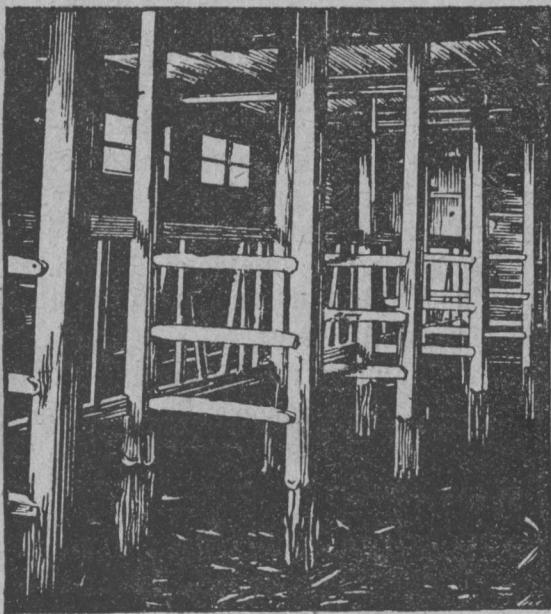


Бурмöдöм шоныд карта Буртсов сиктса крес-танінлөн.

Мöскуа губернаын Вöлөкаламса карулын крестана каңалöмаöе-нын бурлунсö шоныд кар-талыс. Асыныс важ картајассö кутöмаöе вьл-дыштавны нöжјöнкөн.

Квајтöд серпасын петкöдлöма сещöм вьл-дöм картасö öтi Буртсов сиктса олыгылыс. Најö топыда сујалöм етен-бердö лöсöдöмаöе вердас

сетан доз. Сы-бердө лөсөдөмөсө жуан вор. Сіјө  
ворјас-жө позө сетны панов да мөс .соркні.  
Вор-бердас тувјавлөмөсө перілө-кофјасөс, вер-  
дас кок-улө кыскасөмысө етенө пікөдөмөсө



Мөс сојан доз сіјө-жө картаын.

өшпінјас. Плакысө сурјас-јылө вөчөмөсө шо-  
ныд пөтөлөк.

Сізімөд серпасысө адзам скөт сулаланін—  
стојлө. Стојлө-бердас перілө дора вердчан доз.

Карта жожыс кужöd весалöны быд лун. Кужöd чукöртöны кужöd виған гуö.

Кöни јöv-выј дона, быдлаын скöтiналы карта лöсöдöны шоныджыкöс.

Буртсов өктса крестана выль-ног овмöдчöны јöz-сертi воҗжык.

Налөн важөн-һин ем јöv öтувтанiн. Сесаң јöv вузалöны Мöсқуаö.

Буртсов өктса крестана важысаң-һин көзöны бобöңаң. Олöны судчана-пырыс. Гојан-јуаныс оз мучитчыны скöтiна һи аеныс. Öз öтi кужöd-вöсна скöтöс виҗны. Лöсöдöмаöс јöла-выја мöсјасöс. Јöv-выјыс i најöс овмöдöма.

Мiјан комi крестаналы колö Буртсов өктса мортјас кок тужöd мунны.

На-сертi мiјанлы выльног овмöдчыны кокһид-жык. Олам мi вөр-шың: вөр ем мыјда колö. Шуп-сыны-керны комi крестана кызыс ачыс кужö—ставыс плöтһык.

Öнi мiјан лок ногнад уҗалiгөн овмöс оз вермы вердны семјаöс. Частö лöö уҗ корены карјас-вылыс.

Выль ногөн овмöдчöмыс оз ков повны. Колö сöмын пондыныс, сесса һöжјөнiкөн ачыс кутас мунны.

Öтi-мöдлы сöмын колö воҗмöстчыны шоныд картатö вöчны, налыс бур бостöмсö каҗаласны-да мукöдыс на-бөрса вöтчасны. Важ омöла олөм местаас крестаналы öдјөнжык колö наверстај-

тны. Оңија крнча јов-пысѣис, мед кутас лоны кык крнча.

Важ карта вылдöмыд ъерт сiјö жын бур. Важтö вылдöмөн, ъерт, öтi вевт-улын-нiн колан скöткöд.

Вылыс стрöитчигөн сiзi оз-нiн ков вöчны. Öтi вевт-улын бiыс-ваыс абу лöсыд, јöз зöнвiзалануны омöл.

Јарославса губернаын öнöз-на уна сiктын скöтсö тöвнас вiзöны гöбöчаныс. Кöт гöбöчад i шоныд, скöтлы абу-жö јона долыд овны. Сöстöм сынöдeö да југыдeö коңöрјас оз i адзыны. Сeсeа i јöзыслы-на абу зев лöсыд. Став кујöд дукуы жоҗ-пырыс керкаад кaјö. Пöжар-кö лöö--скöтыд щöщ сoтчас.

Крестанiн овмöсын мед омöлыс: скöткöд öтi вевт-улын олöм да му-јуклöм—черезполоситса. Сiјö омöлторјасeö мiјанлы колöмаöс важ јöз.

Кодлы колö бур олöм, колö еновтны важсö да овмöдчыны выл-ногөн.

Возынжык вiсталам кызi колö вöчны торја вевта картасö. Ставөн лöсöдны, ъерт, öнi он вермы.

## V. Шоныд карта шöркoд-öм овмöслы.

Вылыс-кö көсјö стрöитчыны көзajiн, војдöр колö лöсöдны стрöитчан места да вaјны вöр, сeсeа лöсöдны план. Стрöитчигөн быдтор колö вöчны думыштöмөн.

Пөслөвiча шуө: «сiзiмис-пö муртав да öт-чид вунды». Стрöйтчигөн тајö пöслөвiчасö оз ков вунöдны. Кытөн кущöм скöт кутас овны ставсö колö артавны возыв. Стрöйтчыны быд во он вермы, оз ков кi-icөн во-мöд-кежö-вылö вöчны.



Весалана карта жоҗ да вердчан доз.

Виҗаң-кö кык мөс, карта колö стрöйтны нол мөс-вылö. Содтысөм-керөм-кö лоö скöтөн, мед оз стрöјбасö до содтыны. Запас оз мешајт.

Улөжык мед стрөјбаыс сувтас да ещажык места мунас, гырыс скөтлы оланін поңө лөсөдны өтї карта-пыщкын, сөмын порелы вөчны торја оланін.

Порејаслы колө лапкыдзык оланін да сетчө-жө бердас јөртөр кокнысө вескөдлыштны. Карта-бердө торјөн колө лөсөдны кужөд візанін да вердас візанін. Места карта-улө колө бөрјыын косөс, абу мед гуранын. Косөдіныс-кө абу, воңын колө канава кодјөмөн костыны. Стрөйтны колө, мед карта баныс кутас віжөдны лун-вылө лїбө асылун-вылө. Вој төвыс омөлжыка кутас жургыны.

Поңө стрөйтчыны пуыс лїбө кіршічыс. Медеа дона кіршіч-бөрын стрөјба-вылө пу мед бур. Кыз керјасыс щупөм да јона сујалөм картаыд оз өтї дас во сулав.

Стрөјба-вылө вөр колө заптыны воңвыв: гөжөмнас мед уфитас космыны. Карта жоң мед-улө сувтас сојыс да плакајасыс.

Сој сујөны аршынжын суда да јона талөны. Сој-вылас щем волсалөны плакајас. Сещөм жоң лоө шоныд дај јон. Улысаңыс оз кут сіемыны, уна во оз ков лөсөдны, вөчны. Поре оланінө жоңсө лөсыд вөчны цементыс. Цемент жоңыд јон лоө дај кокыда кутас весасыны поре кужөдыс. Шоныдзык-пыддыс цемент-вывтыс поңө волсавны төс.

Міжанла-дорын стрөјба-вылө пу мед-бур. Пінланґлаыын мед-бур картајассө вөчөны пу-ые, із пундаментөн. Сіемөм-шогыс ывла етенсө мавтөны краскаөн.

Карта планјас емөс уна пөлөс. Мітані індам өті пөлөс план. Арталөма тајө нөл мөслы, да кык вөвлы, да кык ыжлы, да квајт порелы.

Міжан коміын тащөм карта зев поґө вөґитны.

**а) Мөс-вөвлы, кукаңлы да ыжлы оланін.**

Мөс-вөвлы да ыжјаслы оланін лөсөдөма карта-шөрө: 10 аршін паста да 12 арш. куґта. Сі-јө 10 аршін пастаас да 12 арш. куґтаас кутас-ны овны 4 мөс, 2 вөв, 2 ыж да 2 кукаң. Пелөсас садөк-сајө поґө вөчны чіпанјаслы оланін.

Стојла вөвјаслөн 2 аршін паста. Кык вөвлы 4 аршін паста. Стојлаас лөсөдөма вердчанінас тасјас, датчанајас-серті, турун кыскасөм шогыс. Вердчан пызаныс өті аршін паста. Стојлаыс пызаннас і вердчаніннас 4 аршін куґта.

Мөсјаслы колө места 4 аршін паста. Куґта-ногыс 4 мөслы 6 аршін. Ветланін етен-бердын аршінөн-жынјөн-паста. Куґ візывтан вордвер-шөк паста. Ветланіныс да куґ візывтаніныс ставнас 2 аршін паста.

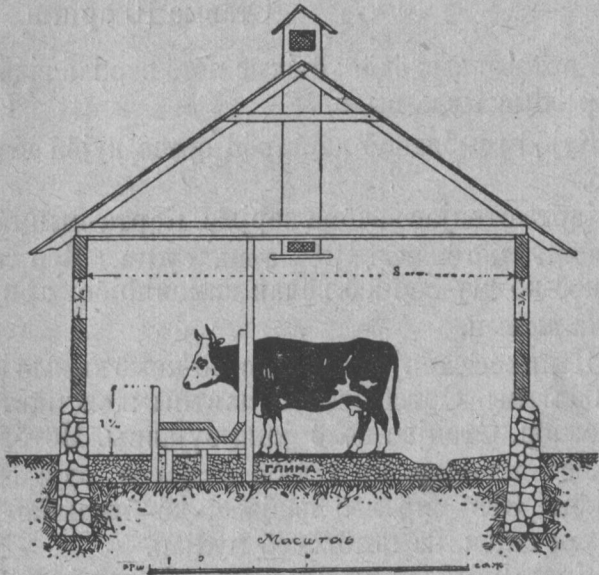
Кукаңјаслөн оланін  $2\frac{1}{2} \times 2\frac{1}{2}$  арш. Ыжјас-лөн оланін  $2\frac{1}{2} \times 2\frac{1}{2}$  арш. Ветланін мөсјас кос-төд да вөв стојлајас костөд 2 аршін паста.

Ортсі етен-дорас со-кыґі став стрөјбаыс лөб:

Ортсі өтеныс 10 аршін пақта.

Стен-бердын ветланін  $1\frac{1}{2}$  арш.

Вөвлөн оланін—4 арш. куқта.



Стојлө-сајын ветланін куқ везывтан воркөд  
2 арш.

Пастаногыс куқаңјаслөн оланін  $2\frac{1}{2}$  арш.

---

Ставыс 10 аршін.

## Мөдәрногыс етен 12 аршин.

Мөсјаслөн оланін—6 арш. куфта.

Вөвјассан мөсјасөз костыс—2арш.

Вөвјаслөн стојлө—4 арш паста.

---

Ставыс 10 аршин.

Картаын кык өзөс: өткікыс петө вердас візан-  
інө, мөдыс ывла-вылө.

Кужөд шыблассө картакөд ортча кужөд віза-  
інө.

Карта етенјас вөчөма керјые. Карта-пыщкөс:  
жожеан пөтөлөкөз  $3\frac{1}{2}$ -арш. судта. Бур лоө  
етенсө-кө му-бердсө вөчан каменнөјөс: аршин  
судта кымын.

Пыщкөс етенјас картаыс во-кежө кыкыс ко-  
лө белитны. Ортсі етенсө мавтны жоже мавтан  
краскаөн. Етенјас колө јона сујавны. Пөтөлөк  
вөчөны плакыс щем лібө пазјассө сујалөны  
торкөн. Зев бур лоө пазјассө-кө вылысаңыс  
мавтан сојөн, да пөтөлөксө мудјан.

Карта пөтөлөк-вылын турун візөм абу лада:  
өдјө щыкө дај пөжарјасыс өпаснө. Карта вевт-  
вылө позө төс. Картаө колө шекөдны ноль өшиң:  
ывла-ыв етенјасас, кык өшиңөн етен-вылө.

План 4 мөслы, 2 вөвлы, 2 ыжлы да 2 кукаң-  
лы.

Өшиңјас колө шекөдны жожеан 3 арш. су-  
даө. Өшиң позө вөчны  $1 \times \frac{3}{4}$  арш.

Карта пөтөлөкө вөчсө өтө лок сынөд кыскап струба (виçодлөж 5-өд серпас). Жоҗ вөчсө со-  
ые да плакајасе. Карта места-вылө мусө ко-  
лө кодјыны  $1/2$ -1 аршин судта кымын да сы-  
местаө суны талөм сој. Сесеа сетчө щем вол-  
савны плакајас. Сещөм жоҗ дыр оз сіеме дај  
шонид, сесеа і өдјө поҗө весавны.

Кужөд ва визывтансө колө лөсөдны карта  
шөрө, ваыс мед летчө кужөд оланінас.

### в) Кужөд виқанін.

Кужөд виқны кодјөма гу  $3/4$ —1 аршин суд-  
та. Сөмын мусыс ваыс мед оз кут руқтыны.  
Стрөјба-кө лыа-вылын, кужөд виқанінсө пыдөссө  
да бокјассө колө сојавны. Сыыс бур ізјалан-кө  
либө чementалан. Кужөд виқанін лымјыс-серыс  
колө вевтғыны вевтөн. Кужөд ваыслы визывтны  
кужөд виқаніныскөд ортчөн колө кодјыны жуҗыд-  
жык гуран—аршин кужим судта-кымын. Мед ва-  
ыс оз прөјмит муас, стенјассө чementавны да лө-  
сөдны вевт. Кужөд оланін 6 аршин папта да 8  
арш. куҗта; судтаыс  $1$ — $1/2$  арш.

Пөкат кужөд оланіныс колө вөчны кужөд ва  
оланін.

Кужөд ваөн поҗө кіскавны градјастө либө кө-  
затө.

Шујга-дорас картасан лөсөдөма вердас ви-  
қанін. Сетчө-жө ічөбіка торјөдыштөма пөжеан-  
ін. Сені ем пач дај пөрт.

Сарајо картасаң шырö өзöс. Сеті новлөдлө-  
ны вердас.

### с) Поре оланін.

Поре оланін колö вöчны кужöд вїзан сажö:  
6×6 аршін. Жужтаыс жожааныс пötөлökö-  
зыс 3 аршін.

Еңлы да ајлы оланін торјöдöма: 4×3 ар-  
шінöв. 4×2 арш. олöны том поре пїжан. Вет-  
ланїныс стенааныс 2 арш. паста. Порејас олан-  
їнын кык өзöс: öтїкыс петö ортсö, мöдыс јөрö.

Жож колö вöчны чementыс. Пökатсö жожыс-  
лыс колö вöчны кужöд вїзываетанїлаңыс.

Кужöдсö шыблавны стенас лöсöдöма çїрја  
öшїң.

Стенјас керјасыс-жö. Картаын-моз-жö мав-  
тöма ныщкöссаныс і ортсысаныс.

Пötөлök картаын код-жö щем. Сынöд весав-  
ны лöсöдöма струбајас. Бвла-выв стенас пїс-  
кöдöма кык öшїң:  $1 \times \frac{3}{4}$  арш. ыжта. Öшїңјас  
пїскöдöма  $2\frac{1}{2}$  арш. судаö жожааң.

---

## ЈУРИНДАЛЫҒ.

I. Вozзa кыв.

II. Мыјла колö екötлы шоныд карта.

III. Шоныд картаын уна југыд да сöстөм.  
сынöd.

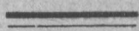
IV. Вaж көзүд карта вылдөм.

V. Шоныд карта шөркөд-дөм овмөслы.

a) Мөс-вөвлөн да күкaңлөн да ыжлөн  
оланін.

b) Кужöd вiзaнiн.

c) Поре оланін.



**Комі ыга лезанінын**  
**вузасёны ташём комі ыгајас:**  
**Чельады:**

	Шайт	Ур.
Посні чој-воклы мојдан-кывјас . . .	—	08
Мојданкывјас. . . . .	—	04
Бобё-бобё . . . . .	—	04
Мајбыр . . . . .	—	20
Кёзыдју-дор керка. . . . .	—	12
Чельа ворсанторјас . . . . .	—	60
Леңинлы піемё . . . . .	—	

**Школалы:**

Шыпас јөртөд. . . . .	—	10
Комі грамматика туј піекёдые . . .	—	50
Јчөт школалы во-гөгөреа уж . . .	—	20
Отсөгтор. . . . .	—	20
Јчөт школалы комі грамматика . . .	—	50
Арталём . . . . .	—	55
Ывлавыв төдмалём. . . . .	—	65
Мөд во велөдчыяслы лыддан ыга . . .	—	—

## Гырыѳјаслы:

Важ да выль пражыкјас . . . . .	— 05
Уж, капитал да Сѳвет влаѳт . . . . .	— 04
Вера-јылыѳ, јенјас-јылыѳ . . . . .	— 04
Вера-јылыѳ еорнјјас . . . . .	— 40
Сорнј еер артмѳм . . . . .	— 45
Черісаѳ пѳжгагѳз, ѳблеѳсанаѳѳ	
мортѳз . . . . .	— 25
Вісѳмјас-јылыѳ . . . . .	— 40
Быдтыѳѳ мамјаслы . . . . .	— 20
Јѳз-кост оланног . . . . .	1 25
Сінвісѳм—тракома . . . . .	—
Леѳн да Гѳрд Арміја . . . . .	— 30

## Сылан-лыѳѳанјас, ворсанјас:

Вој тѳв шувгѳм . . . . .	— 10
Гѳрд пѳлан . . . . .	— 12
Сылан-лыѳѳанјас Нѳбдінса Вітторлѳн 1	—
Шын . . . . .	— 80
Шонді петігѳм зоріѳ, косміѳ . . . . .	— 20
Рајын . . . . .	— 15
Гудрасѳм . . . . .	— 25
Гора Омра . . . . .	— 25
Нывбабајас . . . . .	1 —
Олыштан да муса лоѳ, . . . . .	— 50
Kodі мыжа . . . . .	— 80
Возза олѳм . . . . .	— 40
Кельѳ-лѳз бант . . . . .	— 25

Щыкóдóм морт . . . . .	—	25
Агитпјесајас . . . . .	—	80
Парма јолъ . . . . .	—	20
Енó бóрдóј шојјас-вылын. . . . .	—	20
Коммунистка Вера . . . . .	—	50
Черанъ . . . . .	—	50

**Ви́зму ужалóм-јылыг:**

Крестана-овмóс бурмóдóм-јылыг . . . . .	—	15
---	---	----

**Рочóн:**

Самоучитель коми языка для русских . . . . .	1	60
Краткий коми-русский словарь . . . . .	1	30
Программа по изучению коми края . . . . .	1	—
„Комі му“ ежемесячный журнал . . . . .	—	—

**Коміóдчан:**

Формы делопроизводства . . . . .	1	25
----------------------------------	---	----





