

ГАЗЕТЛ6Н ДОНЫС:

| | | | |
|---|-----------|-------|----------------|
| Учрежден- неяслы да организа- тсјааслы | 1 т. | 6 т. | во |
| Грамданалы | 1-257--50 | 15 ш. | 65,3--75,7--50 |

Јубрт6дјасно доныс 30 ур. посыл гиж6да етракаыс.
Газетс6 пощ6 сз6дны Редактсјаыс веакыда, л6б6 п6м6 новл6длмыас-пыд.

ЈУГЫД ТУЈ

(СВЕТЛЫЙ ПУТЬ)

Комі Авт. Областувса Ісполкомл6н да ВКП(б) Обномл6н газет.

РЕДАКЦИЈАЛ6Н АДРЕС:

Сыктывдинкар,
Вадорыв улч, 41 №
Телефон 50 №.
г. Устьсыольси, Набережная, 41.

Гиж6дјас газет6 кол6 гжны 6тар л6стбокас, мчаа.
Кырымавтом гиж6дјас оз в6длаоны.

ПЕТО 12-66 ВО,
быд лун, суб6тајас6 да
прачык м6д-луијас6-кынч.

Ветлам ставным с6ветјас б6рјыны.

Сельсоветјас6 б6рјысан со-
браннејас план-серт6 шу6ма
нуб6дны јун 15-6д лунсаң јул
15-6д лун6д. Строкыс еск6
абу з6ла, абу 6ч6т, с6мын
кадыс тај озжык шогмы,
страда пондас талавны-да.
Сы-в6сна 6ктјасад пондасны
термазны 6дј6жык нуб6дны со-
браннејас6. Т6д6мыс уна-
лаын пондасны з6лны еш-
т6дны сельсоветјас6 б6рјы-
с6мс6 јул 1-6д лун6д.

Тај термазгад вермас
лоны б6рјыс6мын уна тырмы-
томторјас. Медвојд6р вер-
мас јона чыны собраннејас-
выл6 вол6мыс. Војтыры6-6д
6н6 уна6дн ужал6ны в6р-
бердын. Сесга со 6ктса комсо-
молецјас муныны маневрјас-
выл6, 6ктса активстјас-слу-
жашецјас с6-ж6 код-сур6
петал6ны отпуск6. Тај6 ста-
выс б6рјыс6м нуб6дмын вер-
мас јона торкны.

М6барсан-к6 в6д6длыны,
б6рјыс6м-дырј6 мјан сувт6д6-
ма гырыс мог-пыс6д6—собран-
нејас-выл6 быт чук6ртны-
ещас-выл6 60% став б6рјысан пра-
ваа ј6з-пыс6. Тај6 лозунгс6
кол6 з6лны ол6м6 п6ртны
быдлаын. М6 чајтам, буржы-
ка-к6 6ктјасын воэыв л6-
66дчасны, куж6м6н-к6 л6с6-
дасны б6рјысан лунс6, нуб6-
дасны-к6 воэыв актив-пыр
бура в6ставл6м б6рјыс6м-кеж-
л6 вол6мыс коланлунс6, чу-
к6ртласны-к6 воэыв г6л ј6з-
лыс собраннејас, паскыджы-
ка-к6 кыскасны нывбабајас6с,
сек6 пощ6 60%-ыс унжык-на
чук6ртны. Торја - нын кол6
т6ждысны, мед нывбабајас
ен6вглсны б6рјысан лунас
гортса ужс6 да ставныс в6-

лісны б6рјысны. Ыжыд на-
феја м6 пунктам делегаткајас-
выл6. Нал6н воэм6стч6мыс
6н6 зев јона отсалас. Таво-
6д м6 сувт6д6м мог6не
выл6 с6ветјасын койм6д јук6н
шленыс мед в6л6 нывбабајас.
Ужалыс ј6злы ставныслы
кол6 волыны собраннејас-вы-
л6 оз с6мын куш б6рјыс6м-
могыс. Щ6щ коло б6стч6дны
нај6с з6ла отсаыны с6вет уж
ловч6д6мын, шыл6д6мын,
нелучк6јаск6д вермас6мын, 6н6ја
кадса гырыс могжас6 ол6м6
нуб6д6мын, торја-нын кып6д-
ны воэм6стч6мс6 в6р л6ж6м-
ын, коллект6визатсја паск6-
д6мын, тујјас зонтал6мын,
культура лепт6мын.

Воэа б6рјыс6м-дырј6 м6
сетл6м чорыд наказјас с6вет-
јаслы, щ6ктыл6м в6чны уна
буртор. К6н6 ез вевјавны нуб6-
давны торја отчотнеј собран-
нејас да в6ставлыны сен6 на-
казјаск6 ол6м6 п6рт6м-куча,
6н6 б6рјыс6г6н комкас корны,
мед та-жылыс в6сталасны. Б6р-
јысысјаслы кол6 петк6дны
ерд-выл6 став ом6лторјаск6
с6вет ужыс, аскр6тка паск6-
д6м6н јан6дны лока ужалыс-
јаск6. Выл6 с6ветјаслы наказ-
јаск6 кол6-ж6 сетны.

Кол6 бура в6д6дны, мед
с6ветјас6 векалісны бур ужа-
лысјас, мед војд6р батракјас
воэм6стчыс г6л крестана,
сесга ш6ркодфемајас, кодјас
еск6 вермысны б6м6 ужын чоры-
да нуб6дны мјанлыс клас-
совеј в6чс6, бура дорјыны г6л-
јаск6с, кужысны бура пуктыны
с6ветын ужс6. С6м лотајтыс-
јаслы, јуысјаслы, озырјаск6д
воэысысјаслы абу места с6-
ветын.

Бура л6с6дчыны локтан воа в6рлезан кад-кежл6.

В6рлеж6м локтан во6 јона сод6. Кол6 воэжык кутч6ны в6р л6ж6м6.

Во66с сјезд междуведомствен-
неј комс6вјајасл6н в6рлеж6м воэ6-
выл6 нуб6дм-л6с6д6м (регулурјут6м)-
жылыс. Сјезд-вылын ем6с предста-
в6телјас в6рлезан республикајасыс,
к6рттујјасыс, Наркоматјасыс—
ВСНХ-ыс, Наркомпычыс, Нарком-
земьс. Ем6с представ6телјас Во-
эыв крајыс, Уралса, Нжигородскеј
да Ленинградскеј областыс да му-
к6длаыс.

докладчык—тсентралнеј между-
ведомственнеј леснеј комс6вјаыс
представ6тел в6талс, колан воын-
п6 лесоматерјал л6ж6м мунс бур
условјены. Пес в6р л6ж6ма с6мын
52%-выл6. Феловеј в6р в6ч6мын да
кыскал6мын медвоэын мунс В6л6г-
дасга губ. Сј6з планс6 тыртс6
103%-выл6. Пес-в6р в6ч6мын медвоэын
мунс Вјаткаса губерња (85%), В6-
л6ддасга губ. (84%). Пес в6р л6ж6-
мыс ом6ла мунс, сор6н-нын заводс6-
тисны-да, 6д-јанвар м6д жынын-г6-
г6р в6л6ж6т6 боот6сны тај6 ужас.

Кол6 воа планс6 тыртны гож6мын
пес в6рс6 л6ж6м6н: ЦМК кор6м-
серт6, прав6тельство лезс6 гож6мын
пес в6р л6ж6м-выл6 1650 тонна
наы да пр6дуктајас. Сј6с ыстома-
нын местајас-выл6, к6н6 медјона по-
щ6 пес в6рс6 гож6мнас лезны.

В6рлезан программаыс 1929-30
во-выл6 бара прамеј јона сод6. Сј6з
щ6к6т6 воэыв боот6мын л6с6дчыны
в6р л6ж6-кежл6. Кол6 торј6н ме-
давны в6рс6 керавны да кыскавны,
В6рс6 п6р6д6м6 пощ6 кутчыны ав-
густын, сентябрын (колан т6внас
в6рс6 керавны п6р6д6м6 заводс6т6сны
фскабрын), а т6внас сј6з в6рс6 кыс-
кавны. Сесга кадын в6чны зајав-
кајас НКТ-6 тырмым6н ужалыс-
выл6, быр6дны в6рлезыс органи-
затсјајаслыс м6да-м6д-костын веж-
мас6мс6. В6р п6р6д6м6 кыскал6м-
ыс торј6д6мыс-понда комкас воэ-
жык—јул 15 лун-кежл6 лесосека-
јас вундыны.

ВТУЗ-јас6 м6д6д6ма вел6д- чыны 1000 коммунист6с.

М6скуа. Воэа воа-моз-
ж6 высшеј техн6ческеј учеб-
неј завед6ннејас6 (ВТУЗ-јас6)
ыстома вел6дчыны 1000 ком-
мунист6с, на-пыс 839 морт6с
РСФСР-са ВТУЗ-јас6. Испытан-
нејасыс л6бны август
10 лунсаң 15 лун6д. Испы-
таннејас кутасын б6ставны
среднеј образованнеа ј6з6с
(рабфакјас, 2 ступена школа-
јас помалысјас6с).

Паск6дны Каш6рскеј електростантсја.

Ленинград. Тсентралнеј
електротехн6ческеј с6ветл6н
Ленинградса отделенне в6д-
лал6 Каш6рскеј государствен-
неј электростантсја паск6д-
ан план. Выл6 проект-серт6-
ныс тај6 стантсјаыс медвоэа
кујым онас вынс6 содтас
36.000 кил6ватт6з, а кујым во-
б6рас—140 сурс кил6ватт6з.
Стантсја кутас ужавны под-
московнеј 6зшом-вылын.

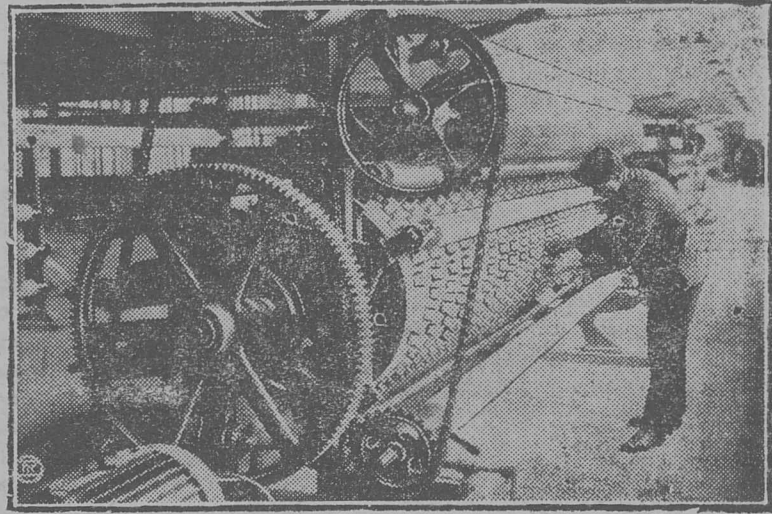


Неваж6н заводс6т6ч6с естафет-
неј пробег 3 сурс С6вет гран6ча
в6чыс украйнаса красноармејеч-
л6н. Пробегыс—Одесса, Ч6рнеј мо-
ре-п6л6н. Фьнепр-п6л6н, Польша гра-
ныча-п6л6н—ставыс 1325 километр
Картина-вылын: вылас естафе-
таыс, улас—красноармејечлы ет-
т6ны естафетас6.

С6вет влает врагјас6с жал6т6м оз ло.

СССР-са верховнеј суд-
л6н военнеј коллег6ја јун
12 лун6 в6длалс6с загранича-
са монарх6ческеј организатсја-
яыс шлен-жылыс, т6верса
важ дворан6н Канскеј-жылыс
фел6. Суд адјас—Канск6ј
1927 во6 монарх6ческеј орга-
низатсјајасан заданне6н во6с
СССР-6, монарх6ческеј ужјас
нуб6дны. 1927 воа октабр 11
лун6 Канск6ј палш6веј доку-
ментјас6н вуж6с Естон6јасан
с6ветскеј гран6ча6. М6д лун-
нас-ж6 сј6с пограничнеј стра-
жа арестујт6ма. Суд-вылын
шу6с: „Вермыны-к6-п6 кута 1
воэ6-на понда монарх6ческеј
ужт6 нуны“. Верховнеј суд
Канск6ј6с шу6с лыжыны ам-
нист6ја сетт6г.

Ној в6чан пабр6к.



Ној в6чан выл6 пабр6к-выл6 Ленинградын сувт6д6ны загра-
нича машинас.

Герман6јасга 12 партсјезд ысто чол6м ВКП(б)-лы.

ВКП(б) ЦК-6 во6с герма-
н6јасга 12 парт6јнеј сјездан
чол6м. „12 парт6јнеј сјезд
ысто б6ја п6с чол6м да при-
ветствуйт6 соц6ализм—нога
ол6м чорыда воэ6 нуб6дмыс,
государствоас кап6тал6зм ве-
н6мыс, пролетариатлыс ыжы-
дал6мс6 јонм6д6мыс. 12 пар-
т6јнеј сјезд 66л6м6мыс радл6
СССР-ын в6т воа планны-
м6с ыжыд вын6н ол6м6 п6рт-
ны б6ст6мыс, 66кыдторјаск6

вен6мыс, робочеј государст-
во6с војнајаслы паныд кып6-
д6мыс. 12 парт6јнеј сјезд к6с-
јыс6 став вынс6 пуктыны им-
пер6ли6ст6ческеј војналы паныд,
н6метскеј пролетариат6с воан тыш-
лыс ф6ктатура л6с6д6м-в6сна.
Герман6јасга коммунист пар-
т6ја мунс Росс6јасга револутс-
сја школа-пыр да чорыда
сулал6 тјан-дор. Коммунист-
лыс ставмувывса парт6ја6с
некод оз вермы жуг6дны“.

„Герман6јасга компарт6ја л66 воэа радјасын револутсјаалан мун6н.“

ЦК ВКП(б) в6ча шыб6ч6с гер-
ман6јасга 12 парт6јнеј сјездыс. Во-
ча кывјас ЦК шу6, м6-п6 чајтам
герман6јасга коммунист парт6ја 1
воэ6 кутас мунны медвоэа радјасас
ставмувывса револутсјаалан, кап6-
тал6змк6д, соц6иал-фашистјаск6д вер-

мас6мын, коммунист парт6ја-пыш-
кыс бид-п6л6с оппортунистјас6с ве-
сал6мын, пролетариат6с воан тыш-
јас-кежл6 кап6тал6змлы паныд кы-
п6д6мын, пролетариатлыс ф6ктатура
л6с6д6мын.

В6т во6 л66 6звесткујт6ма 6.085.000 гектар му.

Сојузнеј Совнарком выне6-
д6с Госплан6н л6с6д6м в6т во-
а план мујас 6звест6н вын-
с6д6м-куча. 1928-29 во6 кол-
л6 вынс6дны 6звестка6н 245000
гектар, 1929-30 во6—675000
гектар, 1930-31 во6—1 мил-
лон да 350 сурс гектар,
1931-32 во6—2.005.000 гектар,
1932-33 во6—2.750.000 гек-

тар. С6з-к6, в6т онас л66 6з-
весткујт6ма 6.085.000 гектар.
6звестковаыне6с6 нуб6дан уш-
выл6 СССР-са Совнарком шу6с
р6скодуйтны в6т онас 193,7
мил6н шажт-г6г6р, на-пыс
50 мил6н шажт6с чук6ртны
крестана-п6всыс да промыс-
ловеј сель. коэ. коператсја-
ыс.

Коллект6визатсја планс6 тырт6ма6с 300%- выл6.

Благовешченск. Тувсовг6-
ран-к6зан кампанне—дырј6
Амурскеј округын воэт6ма6с
18 коммуна, 35 артель, 67 т6-

варшщество. Коллект6виза-
тсја-куча заданне6с6 тырт6ма-
6с 300%-выл6.

М6скуа. Јун 13 лунјас-г6г6р в6-
л6 Россельбанка акционерјасл6н об-
ластувса [да крајса представ6тел-
јаск6д собранне. Рајонированне
нуб6дм-понда банка совет6 шу6сны
сужны областувса банкјасыс предста-
в6телјаск6с. Сод6 с6ветас 32 шлен
да 12 канд6дат. С6ветас председател-
телас сур6 бара Кубјак, сј6с вежы-
6—Муралов. Россельбанкл6н 6с-
мыс абу тырмым6ныс-да обшество
сельхозкредита шу6с шыб6ччыны
прав6тельство-берд6 лезны основнеј
капитал6 еша-выл6 70 мил6н шажт.

Нју-Йорк. Газетјас јубрт6м-серт6-
т6, Колумб6јасга стол6тсаын в6л6
демонстратсја карса г6л6вас6 ве-
ж6млы паныд сувт6д-могыс. Демон-
стратсја-вылын в6л6ма 20.000 морт.
П6лтса атакујт6с демонстрантјаск6с,
уна6с ран6т6с. П6лтсалаы паныд
студентјас в6чысны асыныс демон-
стратсја. П6лтса лыжыс-ж6 сту-
дентјаслы. Ем6с ран6т6мајас. Трам-
вајјас карын ез ветлыны.

Нүбүтү кер ог лезөй когтыны.

Торја районжасын вөр кылөдөм мунө зев омөла. Падмөдөйжасө, торкыөжасө колө чорыда топөдлыны, мыждыны.

МЫЛДИН РАЙОНЫН ПУРЖАӨМ ПОМАӨӨ.

Жуң 12 лун. Пуржасөм помаө. Стожанкаө ыжыд вапанда вөр лезны оз поч. Самосплав нужалө.

ЖЕМДИН РАЙОН УЖАЛӨ БУРА.

Жуң 13 лун. Жемва вожы миян районлөн став вөрыс Жемдинын. Турја районлөн жуңдинжасын 100.000 кер, мукөдыс Жемдинын-жө.

ШОЖНАТЫ РАЙОННЫ СТАВ ВӨРСӨ ПЕТКӨДӨМА ЕЖВА-ВЫЛӨ.

Жуң 13 лун. Став жужасы вөр петкөдөма Ежва-вылө. Пуржасөм помаө, колө пуржавны сөмын Кузөб жуңдинын 3000 кер да 8000 шпал. Торја бура вөр кылөдөм мунис Нивер-вожын. Одөбса ужалөжас чукөстлисны ордижыны Кожгорт да Турја районжас, ас-вожас сувтөдлисны мөг петкөдөны став вөрсө перерасходтөг. Најө ассыныскөжыөмсө олөмө пөртисны—воисны стожанкаө ставнас 180000 кер. Омөла вөр кылөдөм мунис Ежжуын да Висер-улын. Космөмыс вөр виңны висерса ужалөжас пыкөисны, мукөд вөлөтжасыс ужалөисны өблөмыс.

Талун мөдөдөм Сыктываркө 40000 кер, баланс 10000 пом, Котласө 25000 кер, Журмакө 7000 шпал.

ВЕРМАС КОСМЫНЫ 40.000 КЕР.

Жуң 12 лун. Ношол районын вөр кылөдөжас мөд лун оз ужавны, корөны ужалан дон 30 урөн час, 30% ньань. Мөдө 24 керја плиткя пуржалөмыс 3 шайт да 1 пуд ньань. Талун петисны ужавны партижетжас, комсомольчжас да профсоюзнеј актөв. Оз-кө заводитны ужавны, аскө лөбөдөны трудповинност 4 лун-кежлө 300 мортөн быд лун. Ва жамө, вермас космыны 40.000 кершпал.

Комсомольч падмөдө.

Кужса (Кулөмдин у.) тувсавны медажысас бөрjisны ас-костса уполномоченнејө комсомольч Кузнетсов I. П. өс, сөмын сiјөс дышөдөма

пуржасныд да жөзтө падмөдөны пондас, мунамө-пө лушщө учхозө ужавны, тувсалөм-дорөнд кокниджык. Кузнетсов жона мырөдмөн дугөдас тувсавны мунөмыс. Тащөм комсомольчжастө бөкө колө шыбытны комсомольсид.

Немдин районуны дышажык вөрөны

Жуң 12 лун. Воч-жулыс вөр локтө Кулөмдинө, тајө лунжаснас локтас ставыс. Кельтмаыс ва-панда пуржас сулалисны Воч жуңдин-вестын. Тајө лунжаснас локтасын Кулөмдинө. Кушманаыс пуржалөма 33 плиткя - жың, өстаткисө пондам пуржавны Воч жуңдинөулынжык. Ужалөжас пуржасны кутчөсөны дыша, примөтөма мерајас ВК-пыр. Елжуын пуржалөма 12000, пуржасөм мунө нөжжө, Ужалөжас оз тырмы, примөтөма мерајас медавны выл жөзөс да бергөдөны мунөм жөзөс. Зоричын пуржасөм помаөсас жуң 15 лунө. Чукөрттам көрөванжас мөдөдөны транзитнеј туйөн. Ужалөжас-кө тырмымөн сура, жуң 16 лунсаң заводитам мөдөдөны көрөванжас Сыктываркө.

Шојнаты районувса слөт пиөнерјаслөн.

Районувса слөтжас пиөнерјаслөн петкөдөлисны пиөнерјаслыө став ужсө, буринжасө дај тырмытөм инжасө најө ужыс. Районувса слөт лөи облаотувса слөтлы генеральнеј репетитсјады.

Мај 27 лунө чукөртчылисны Шојнаты (Кулөмдин у.) пиөнерјас 5 отрядыс. Ставыс волөс 120 пиөнер-гөгөр. Слөт-вылын медвојдөр вөлі демонстратсја. Сетчө волөс дөза уна неорганізованнеј челаө.

Сөвө вөлі митинг, выстависны уна организатсја сөвө бурөјимжас. Ньейжык кост-бөрын заводитчөс панлаөм котралөмөн, јөктөмөн, четчалөмөн, баскетболөн ворсөмөн, противогазөн опытжас петкөдөлөмөн, струннеј оркестрөн ворсөмөн да с. в. Бур пример петкөдөжаслы вөлі вөчалөма ичөтик премјажас.

Шојнаты районувса пиөнерјас Жемдинса пиөнерјасөс чуксалөны полөтбө-вылө.

Кулөмдинса пиөнер отряджас зев бура лөбөдөчөны облаотувса слөт-кежлө, медемн петкөдөлисны сен асөмын став ужысө Жуң 3-4 лунжасө вөлі вөчлөма вөлөтөувса слөт: Чукөрмылис 150 морт. Вөчлисны ве-

Ношолса вөр кылө-дыөжасөс јанөдөм.

Жуң 13 лун. Којмөд лөта пур локтис Лузаө, воөд мөдөдөм парекөдөн Котласөж. Сокасө воөм вөр-динын Ношолулын ужалөжас оз ужавны којмөд лун, колө лөсөдөны трудповинност, ва жамө 30 сантиметрөз суткө. Абјачөј - улыс пуржас мөдөдөм пөбөншикжасөс, мөдөдөма кык букөир парекөдөжасөс, колө 4 букөир, корө Госпароходство ыстыны өдјөжык парекөдөжас. Парекөдөжас-кө оз воны, букөиржас-вылыс пуржалөм-вылө лөвө виңны уна өбм да I јөзнас мөдөдөны лөвө өбкыд, ужалөжасыс еща.

Тыдовтчас-на...

Жимин жуын, Жемдинса вөр районуны, вөр деланкажасөс кер лезыс организатсјажаслыс примөтөж, кујим леснык, кык өбөжөшчөк, кык обкөднеј да өтө примөшкө Лапин зев жона жуисны өтлаын, а мөд луннас ужөдөисны робөчөжасөс, щөктисны најөс шпальнеј чуркажас зөблавны, мед-пө леснычөј оз адыс.

В. Т.

Вермасамөј вина жуөејаскөд

Вина жуөе служашщөјас омөлтөны совет влаөтөс.

дугөдө жуөмеыс.

Апрель 22-өд лунө дон өиктө (Кулөмдин у.) воөс кино петкөдөлыс Лыпин Н. М., да жуөис. Рытнас пондылис нуөдөны кино да мөдторсө петкөдөлигөн унмовөс. Лыпинөс зев шөча адывлан саф журөн, пыр жуө. Пөра-нын виңөдөлины та-вылө УОНО-лы, өтө мортөд-өд сурап уөзөдувоыд Лыпинөс вежыны.

Том морт.

Колө домавны.

Разыб өиктса (Кослан вөл., Жемдин у.) да Макареј өиктса (Слөбөдө вөл.) коперативын журалыөжас, Жилин да Обрезков жортжас, уж нуөдөгас жона жуөны. Ньөважөн Обсојуз Районувса контораө волөгөн жуөсөмаөс да воштылөмаөс 2,000 шайт. Жона корөм-бөрын кыккө аджөмаөс, коккө зөбөма пес-костө. Обрезков мөдыөнын воштылөс. Колө дугөдөны жуөмөыс најөс, таңнад-өд коперативсө вермасны жуны.

(000).

Часса көчөин 29-өд во-вылө.

Часын (Жемдин у.) ВКП (б)-жачөжаса секретар, Размыслов П., асөс пуктө генералө. Мај 6-өд лунө жуөсөма да пырөма Жермолин Н-ордө кулиганитны. Пондас вачкавны кулакнас пызанө, ачөс горзө: „ме көчөјинис 29-өд во-вылас, код менө вермас дугөдөны“! Сөвө Размыслов оз чорыда нуөд классөвөј туй-виңтө, гөла олыөжасөс да озыра олыөсө өткөдөн ладдө.

Б-П.

Пыр код.

Косланса (Жемдин уездын) волөсполкомын финстөлын ужнуөдыс Попов К. В. зев жона радејтө 40% жуантор. Ещя рыт сiјөс адың саф журөн. Јуас да кор-сүрө велтө да шумитө-бујанитө улөча-вылын. Вывты-нын жона радејтө празничайтны сура празникжасөс, велтөвлө нарөснө дас километр-сајө өиктжасө, унаыс жуөм-пөнда оз воны исполкомас.

Тащөм ужнуөдысжастө колө чышкыштны, нинөм прөста шыблавны өөмсө на-вылө. Гы а в а.

Өнө-на бөрjisны-а, жуөис-нын.

Ажкатыласа (Жемдин у.) уждысан төваршщөствоө кык-кујим вежон-сајын бөрjisны журалысө П. I. Борисовс. Ужас кутчөны ез-на уөит-а, 40 градусатө Борисов жонанын видлалө.

Өтө војө војөдыс жуөма кулак Төчөла-ордын, а мөд луннас кодалис Шожым өиктын.

Тащө ужыд бурмөм-пысды өтарө омөлтжас, сөвө качөннеј өөмтө кокнида вермас лөтајтны.

Туй-вылас оз төр.

Обоноса журалыс Пөлешщөков жорт, мај 8 лунө Герөговын (Жемдин у.) жуөсөма да туй-вылас оз төр, вөтлө быдөдөс,—„дајтө-пө дорогы“—Герөговчө јөз абу полысө, паныдөн шыасны: „Туйыс-өд паскыд, төран мунныд“. Јөзтө, ферт, туй-вывыд абу вермөма вөтлыны, сөвө кулиганитны пондас, быд ньө-вылө уөкөдөчө. Пондыласны нуөдөны да оз мун, ме-пө ачым Обоно.

Пөлешщөков жортөс вөлі мөдөдөма Виз вөлөвтө кер кылөдан уж-дорын отсаөны, да сөс термасөма мунны, ме-пө летча Герөговө, Кылтоваыс пос виңны. Бура I виңөма постө—канава бөкжасын.

Јур да бөж.

Олөны-вылөны кык комсомольч Гөмуков өиктын, Ајкина вөл., Жемдин у. Отыс Матвејев жорт, сельсоветын журали, а мөдыс прөста Гөмуков жорт. Олөны I жуөны, да јөз-костын уж оз нуөдны. Коркө-нөкоркө Матвејев жорт пыртас ньөвжасөс сельсоветад, а Гөмуков дыр оз мөвпав, да щөщ пырас. Ньөдыр пукаласны, венчасны, өтө нылөс жуөкөны—кыкнаныс сiјөс радејтөны-да. Увгисны жона, өблөлисны мөда-мөдсө да пес плакөкө кутчөисны. Матвејев жорт өтчыд өидыштас Гөмуковс, Гөмуков уөө. Уөөм-инад лөдсала—кисө чөгас. Аскинас Гөмуков кисө воысалис. Комсомольчө јөз өуөө, лөк делө оз жона паскөдөны. Матвејев өетас 10 шайт да мөртжасын.

Сезоньник, вөтчы зајом нөбөмөн робөчөјжас-бөрсө.

Сезоньникжас (кер-бердын, стрөйтчан уж-бердын, туйжас-бердын ужалөжас да с. в.) колан војасө зев омөла гiжөавлисны зајомжас-дылө. Та-во пуктөма мөг—нуөдөны сезоньникжас-пөвсын торја кампаньне индустриализатсја мөд зајом-вылө гiжөыны кыскөмомөгыс.

Вөр кылөдөмыс, вөр вөсалөмыс, туй вөчөмыс, лесо-устројство-бердын стрөйтчан уж-бердын ужалөмыс да мукөд сөщөм сезоннеј ужжасыс комө крөстчана бостлөны велыжыд нажетка.. Сөгыө мыйкө-мында век почас зајом-вылө вичөдөны.

Кампаньне-дырјө колө пуктыны лозунг: „Быд сезоньник өетас государствөлы индустриализатсја нуөдөм - вылө, меө еща-пырыс 5 шайт. Сiз-кө быд сезоньниклы ковмас

нөбөны еща-вылө-нын 5 шайта облыгатсја.

Кузжык стрөкөн ужалөс сезоньникжаслы лозунг лөбө „Еща-вылө-нын вежонја ужалан дон индустриализатсја нуөдөм-вылө“.

Ферт, гiжөөдөны сезоньникжасөс зајом-вылө оз ков мырөдөн, а колө сiзө сорнисө на-пөвсын пуктыны, меө најө гiжөөсны ас воысаныс. Ужсө сезоньникжас-пөвсын колө нуөдөны профсоюз организатсјажаслы. Поча вөчавны док-ладжас, беөөдөжас зајом-жывыс, сөтавны справкажас выгрышжас-жылыс гөрд пөлөс-жасын, сiз-жө өтенө өшөдан гачөтжас-пыр да с. в. Зајомөн төдмөдөм - бөрын профсоюз шлөнжас (Рабчөмлес, Стрөителжас) жуалөны сезоньниклыс гiжөөс оз, көсжысасын-кө, гiжөны на-пысды подписнеј лист-

сө да сетны гiжөөысылы кырымавын.

Та-бөрын чукөртны под-писнеј листжасөс да сетны кас-өирлы, кодө сеталө ужалан донсө сезоньникжасыслы. Кас-өир I бергөдас ужалан дон-ыс облыгатсја донсө. Облы-

Сезоньник — зајомжас медбур паскөдыс!

гатсјажасө нөбө учреждө-ньөс Госбанкыс, өөм чөжан кассаыс, либө уждысан төваршщөствоыс.

Облыгатсјажас вузасөбөны биржөвөј дон-өртө тырдон мынтөмөн, а дыржык ужалөжаслы пөзөмынтыны расстрөчкөдө ужалөг-чөжыс. Гөм сөкө бергөдөны быд ужалан дон сөтгөн өтмындаөн. Тырдон өтпырјөн мынтыөжаслы облыгатсјажас сөтө пырыс-пыр

расстрөчкөдө мынтгөн — кор лөбө ставнас вөштөма. дуг-дас-кө сезоньник ужавныс облыгатсјажасө вөштөтөж, сылы почас облыгатсјажасыс вөштөны ставнас стрөкөжыс, оз-кө вөрмы ставсө вөштөны, мый дон гiжөөыс, почас не бостны ставсө, а вөштөны, мыйта верман. Мөд мөстаө муныөжаслы почас облыгатсја донсө ыстыны поштаөн кујим төлыс чөжөн. Сөкө сылы облыгатсјажасө поштаөн ыстасын.

Расстрөчкөдө гiжөөгөн ме-вожца взноссө мынтөм-бөрын администратсја зајом - вылө гiжөөыс сөтө квитантсја. Сөтчө пасжысө, кушөм номержас сiјө бостө. Первој взноссө мынтөм-бөрын облыгатсја нөбө-былыс пөчө бостны-нын облыгатсјажасыс докод прочөнтөн дај вермас-нын воны, кутас-кө воөд бура стрөкжасын мынтыны взносжасөс. Облыгатсја нөбөмөн сезоньник вермас бостны докод прочөнтөн дај воны вермас. Сөвө-өд облыгатсјажасды тсеннеј бумага, сiјөс кор ков-

мас почас вузавны-на.

Облыгатсја нөбөмөн сезоньник јонмөдө совет государствөс, отсалө стрөитны выл заводжас, фабрикас, электро-стантсјажас, совхозжас да колхозжас, сiз-кө отсалөны регыд-жыкөн бырөдөны овмөс кыпөдан туйвылыс өөкөдторжасөс.

Сезоньник меө-бура вермас пыртны зајомжас өиктжасө. За-јом-вылад гiжөөм-бөрын, сiјө төдмөдас мукөд крөстчанаөс аслас өиктыс, кушөм пөльза вөјө зајом да ышөдас мукөдөс гiжөөыны зајомыс-вылө.

М. В.

Сезоньник, вөтчы организованнеј робөчөјжас-бөрсө, гiжөөы индустриализатсја мөд зајом-вылө!

